

dne **25. 9. 2023** od **7:30** do **13:00** hodin

Plánovaná odstávka zahrnuje tyto lokality:**Linhartice (okres Svitavy)**

č. p. 1, 5, 86, 120, 130, 135, 229, 231, 232, 233, 237

kat. území **Linhartice** (kód **683868**): **parcelní č.** 1878/4, 3448

Moravská Třebová (okres Svitavy)

část obce **Předměstí**

Anenské údolí: č. o. 3, 8, 9, 10, 11, 14, 16

Jateční: č. o. 2, 7

Olomoucká: č. o. 47, 49, 55, 58, 60, 62, 67

Rybní: č. o. 2, 4, 5, 6

Strážnického: č. o. 41, 42, 45, 47, 61, 63, 67, 81

kat. území **Moravská Třebová** (kód **698806**): **parcelní č.** 2055/104, 2055/117, 2055/123, 2055/126, 2055/127, 2077/5, 2077/7, 2077/9, 2077/13, 2077/18, 2077/27, 2077/28, 2077/29, 2077/31, 2077/32, 2077/35, 2087/24, 2087/30, 2087/31, 2087/51, 2087/73, 2087/74, 2087/75, 2257/2, 2304/1, 2451

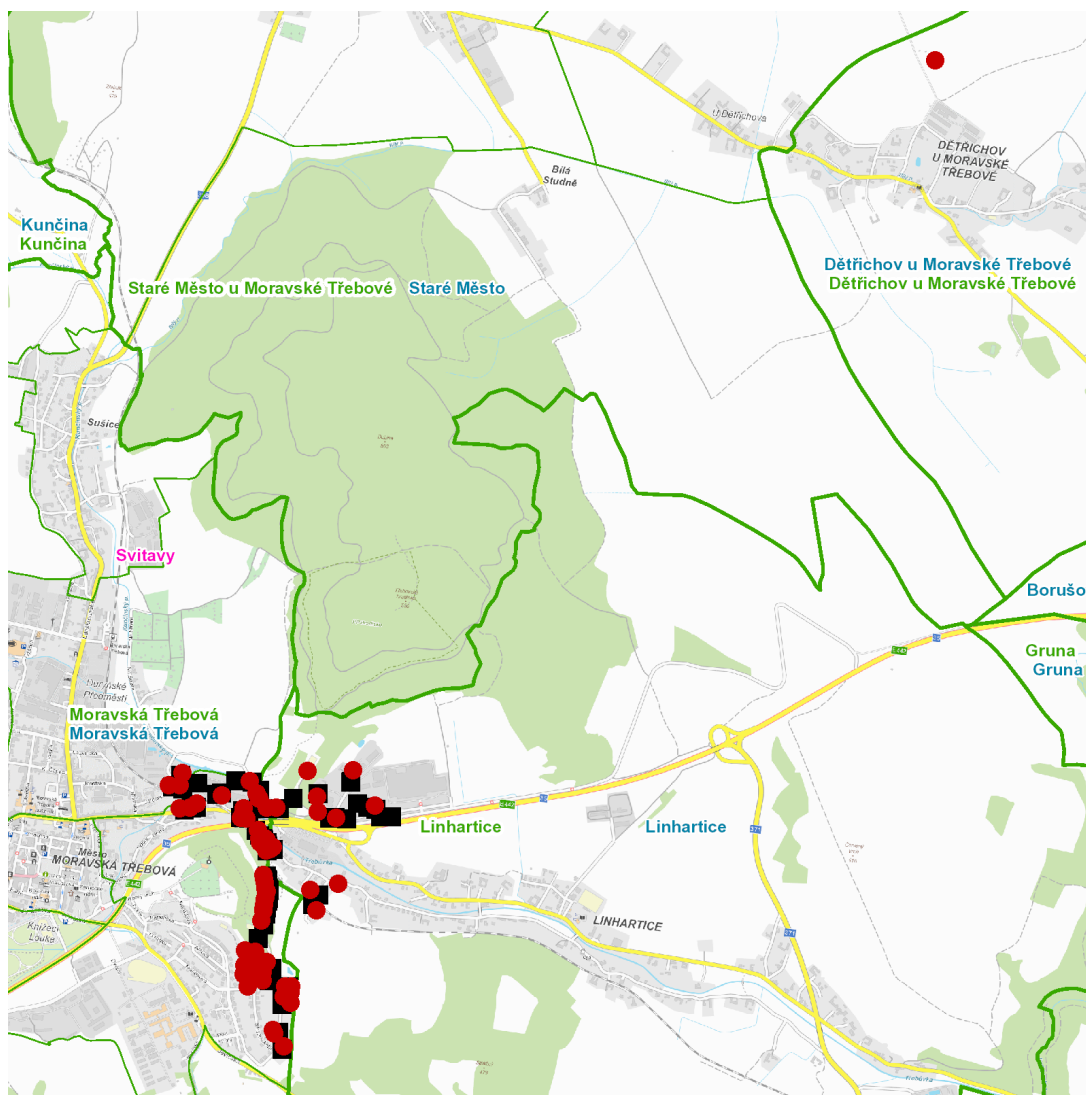
kat. území **Dětřichov u Moravské Třebové** (kód **626074**): **parcelní č.** 1076

UPOZORNĚNÍ

Dotčené zařízení distribuční soustavy je nutné i v době odstávky považovat za zařízení pod napětím, a proto vás žádáme o dodržení všech zásad bezpečnosti a provedení opatření potřebných k zamezení případných škod na zdraví a majetku. | Provozovatelé výroben elektřiny jsou povinni zajistit přerušení dodávky elektřiny z výroby do vypnutého úseku distribuční soustavy.

NEJDE VÁM ELEKTŘINA...

TIP: Registrujte se zdarma na www.cezdistribuce.cz/sluzba a informace o odstávkách elektřiny budete dostávat e-mailem nebo SMS. U poruch zasíláme SMS s předpokládanou dobou obnovení dodávek. | Aktuální stav dodávek elektřiny na konkrétní adrese zjistíte snadno, rychle a bez registrace na portále **Bez Šťávy** (www.bezstavy.cz).

dne **25. 9. 2023** od **7:30** do **13:00** hodin**Orientační mapový podklad odstávkou dotčených lokalit****VYSVĚTLIVKY**

- – adresy dotčené odstávkou elektřiny
- – místa připojení k elektrické síti dotčená odstávkou

INFORMACE ZASLÁNA

IDDS: c3ub26g (Obec Linhartice)

IDDS: fqtb4bs (Město Moravská Třebová)

IDDS: z46a4kk (Obec Dětřichov u Moravské Třebové)